



**MULTIFUNCTIONAL
ENVIRONMENTAL
TOKEN**

PITCH DECK

About us

Unser Auftrag

Verbesserung des städtischen Lebens
durch das Bewusstsein des Einzelnen.

Unsere Vision

Schaffung eines globalen Ökosystems, das Projekte für ein nachhaltiges städtisches Leben mit der Kraft von Unternehmen und Gemeinschaften unterstützt.

CEO SCHREIBEN

Liebe Partner,

seit langem sendet uns die Welt Botschaften über die globale Klimakrise und die extremen Naturphänomene, die eine Folge davon sind. Themen wie zunehmender Kohlenstoff-Fußabdruck, Umweltverschmutzung und schwindende Ressourcen machen Schlagzeilen.

Wir stellen die Vision von **MFET** über kommerzielle Ziele und Bedenken.

Unsere größte Sorge ist die Unterbrechung des Kreislaufs unserer Welt, den wir für unerschütterlich hielten.

Mit **MFET** setzen wir uns für das Ideal einer Gesellschaft ein, die ihre Ressourcen bewusst nutzt. Wir entwickeln Projekte für ein verbessertes urbanes Leben.

Wir sind stolz darauf, ein Unternehmen zu sein, das "den von uns verursachten Kohlenstoff-Fußabdruck in Luft, Boden und Wasser misst und reduziert".

Es ist inspirierend, vor einem Jahr zurückzublicken und zu sehen, wie weit wir gekommen sind. Unser Hauptaugenmerk galt von Anfang an: Die Schaffung eines nachhaltigen Lebenszyklus.

Deshalb setzen wir unsere Bemühungen fort, unsere Branche zu formen, sie zur Nachhaltigkeit zu ermutigen und das Umweltbewusstsein zu stärken. Gemeinsam können wir ein lebenswerteres Morgen schaffen, indem wir heute die Zukunft gestalten.

Mit freundlichen Grüßen

Murat Tosun





Unsere Projekte



Balance

Als **MFET** wollen wir allen Mitgliedern der Gesellschaft ein Bewusstsein für die Reduzierung des CO₂-Fußabdrucks vermitteln.

Mit "Balance" berechnen wir Ihren Kohlenstoff-Fußabdruck nach freiwilligen Kohlenstoffstandards. Wir informieren Sie darüber, was Sie tun müssen, um diesen Fußabdruck zu verringern oder sogar zu beseitigen.

Anhand der Schritte, die insgesamt 15 Fragen umfassen, können Sie sehen, wie viel Kohlendioxid durch die von Ihnen ausgeübten Tätigkeiten in die Atmosphäre ausgestoßen wird.

Wenn Sie sich am Ende des Prozesses verpflichten, Ihren CO₂-Fußabdruck zu verringern, wird Ihnen außerdem ein Messzertifikat an Ihre E-Mail-Adresse geschickt.



Journey

Das Projekt "Journey" von **MFET** zeigt die Reise der Lebensmittel vom Samen bis zum Tisch.

Journey ist die Reise eines Olivenkorns, bis es zu Öl wird und auf Ihren Tisch kommt, die Geschichte einer Handvoll Haselnüsse und einer roten Tomate.

Mit Journey messen und skalieren wir diese Reise von der Saat bis auf den Tisch und speichern sie in einer Blockchain mit einem sehr geringen Kohlenstoff-Fußabdruck. Wir verwandeln sie in viele Produkte, die vor allem in wissenschaftlichen Studien verwendet werden.

In der Geschichte der Lebensmittel, die auf Ihren Tisch kommen, können Sie auf Informationen über Düngung, Feldprotokolle, Sprühdaten, Bauernregistrierung, Vegetation, Erntedaten, Bodenanalysen, Anlageninformationen, Produktanalysen, Bewässerungsdaten und Informationen zum Kohlenstoff-Wasser-Fußabdruck zugreifen.

Fokai

Die Zunahme des Kohlenstoff-Fußabdrucks hat dazu geführt, dass die Meere immer saurer werden. Die zunehmende Verschmutzung der Meere wirkt sich weiterhin negativ auf das gesamte Ökosystem aus, insbesondere auf die Lebewesen im Wasser.

Es ist von entscheidender Bedeutung, die Auswirkungen der Verschmutzung, die durch die Freisetzung von Kohlenstoff im Boden in die Atmosphäre verursacht wird, auf die Meere zu messen und zu überwachen.

Im Rahmen des Projekts "Fokai" misst **MFET** kontinuierlich mehr als 200 wissenschaftliche Daten wie pH-Wert, Temperatur, CSB der Meeresoberfläche und der Küsten. Es speichert diese Werte in einer Blockchain mit einem sehr geringen Kohlenstoff-Fußabdruck.



Unsere Spiele



Mit der "Kiri Road", die zu Ehren des Kiri-Baums (Paulownia) und zur Bewusstseinsbildung ins Leben gerufen wurde, können Sie im Spiel Samen sammeln und diese in **MFET**-Token umwandeln.



Mit dem Ziel, seinen ökologischen Fußabdruck zu verringern, hat **MFET** ein Spiel namens "Token Go" entwickelt, bei dem Spielmarken online auf der Karte gesammelt werden können, während man zu Fuß geht.



Das Thema des Spiels, das **MFET** "Astro" genannt hat, spielt im Weltraum und in einer zukünftigen Zeit. In diesem Spiel, bei dem man durch das Besiegen von Gegnern Plättchen sammeln kann, ist die erste Route auf dem Spielplan der Planet Mars.

CTO SCHREIBEN

Die Blockchain hat der Technologie neue Horizonte eröffnet. Bei richtiger Anwendung bietet sie Transparenz, Zugänglichkeit und einfache Skalierbarkeit, was sie zu einer vorrangigen Wahl bei vielen Projekten macht.

Die Blockchain-Technologie, die mit Bitcoin in unser Leben getreten ist, bietet viel mehr als nur Kryptowährungen. Obwohl sie ihr Potenzial mit ihrem Prinzip der Dezentralisierung und Unveränderlichkeit noch nicht unter Beweis gestellt hat, stärkt sie uns alle jeden Tag.

Auf der anderen Seite ist das Problem des CO₂-Fußabdrucks inzwischen auch deutlich genug zu spüren. Wenn wir nicht handeln, sagen Experten, dass wir einen Punkt erreichen könnten, an dem es kein Zurück mehr gibt.

Als **MFET** haben wir eine Aufgabe an einem der wichtigsten Punkte des Carbon-Footprint-Problems übernommen. Wir entwickeln wichtige Projekte zur Messung und Sensibilisierung für den Kohlenstoff-Fußabdruck in Luft, Land und Wasser. Bei diesen Projekten nutzen wir die Möglichkeiten der Blockchain-Technologie.

Die Beiträge von **MFET** im Bereich der intelligenten Verträge und seine Bemühungen zur Messung und Reduzierung des CO₂-Fußabdrucks wurden durch die Blockchain-Technologie verstärkt.

Die **MFET**, die Sie in Ihrer Brieftasche aufbewahren, reduzieren den CO₂-Fußabdruck der Blockchain.

Wir danken allen unseren Stakeholdern für ihren Beitrag zur Entwicklung dieser Technologien.

Mit freundlichen Grüßen

Musa Can Minaz



TOKEN-EIGENSCHAFTEN

MultiFunctional Environmental Token(MFET)

MFET-Token wurden 5 Milliarden Einheiten auf dem Binance Smart Chain (BEP20) Netzwerk generiert. Um den ökologischen Fußabdruck gering zu halten, wird der intelligente Vertrag mit minimalen Funktionen ausgeführt.

Stake, Lock und Vault erhalten die Benutzererlaubnis für Transaktionen über den Hauptvertrag.



Sie können Ihren CO2-Fußabdruck verringern, indem Sie einen MFET in Ihrer Brieftasche aufbewahren.

MFET verwendet Paulownia-Bäume, um seinen eigenen Kohlenstoff-Fußabdruck zu reduzieren. Indem Sie MFET unterstützen, können Sie Ihren eigenen CO2-Fußabdruck verringern.

PAULOWNIA-INVESTITIONEN

Das Hauptziel von **MFET** ist die Messung und Verringerung des Kohlenstoff-Fußabdrucks. Eine der wichtigsten Maßnahmen zur Verringerung des CO₂-Fußabdrucks ist das Pflanzen von Bäumen. Der bekannteste Baum unter diesen Bäumen ist der Paulownia-Baum.

Der Paulownia-Baum absorbiert insgesamt 10-mal mehr Kohlenstoff als andere Bäume, während er 4-mal mehr Sauerstoff an die Atmosphäre abgibt. Auf diese Weise wird der Kohlenstoff-Fußabdruck reduziert und die Kohlenstoffbelastung der Atmosphäre erheblich gemindert.

Als **MFET** haben wir im Saruhanlı-Distrikt von Manisa Paulownia-Wälder aus diesem Baum angelegt, der in Bezug auf Sauerstoff sehr effizient ist. Unser Ziel ist es, unseren ökologischen Fußabdruck mit Tausenden von Paulownia-Bäumen zu verringern, die in unserer Organisation weiter wachsen.

Aus diesen industriell bepflanzten Flächen erzielen wir auch Holzeinnahmen für unser Unternehmen. Unsere Projekte und **MFET** werden durch das seltenste Ding im Universum finanziert, den "Baum"



Ein Kiri-Baum absorbiert ungefähr 225 Kilo Kohlenstoff pro Jahr.

Ein Kiri-Baum gibt jedes Jahr etwa 16 Kilogramm Sauerstoff an die Atmosphäre ab.



UNSERE PARTNERSCAFTEN

Patenschaften



Unsere Mitarbeiter



MARSALA



MOBILE APP

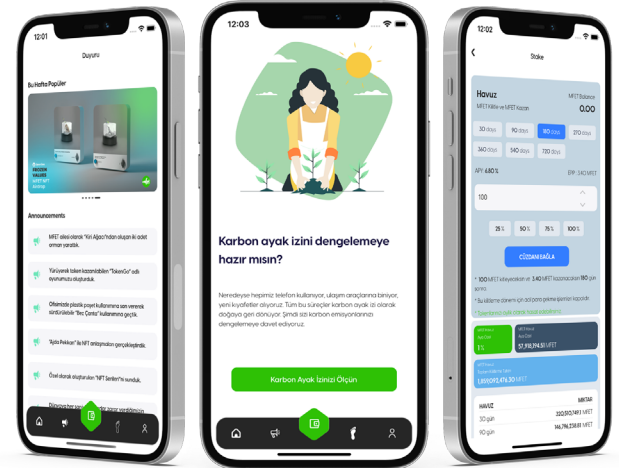
MFET setzt sich mit seinen Umweltprojekten für eine nachhaltige Welt ein. Es finanziert viele Projekte zur Verringerung des CO₂-Fußabdrucks, der zu einem großen Problem für die Welt geworden ist.

Mit unserer mobilen Anwendung bieten wir die Möglichkeit, die Projekte innerhalb von **MFET** im Detail zu untersuchen.

Wir legen transparent offen, welche Organisationen wir fördern, mit welchen Universitäten wir zusammenarbeiten und welche Partner wir haben.

Im News-Bereich unserer Anwendung können viele aktuelle Informationen zum Thema Umwelt abgerufen werden.

Gleichzeitig kann man sich in unserer Anwendung sofort über die von uns organisierten Airdrops informieren.





**MULTIFUNCTIONAL
ENVIRONMENTAL
TOKEN**



CONTACT

Adalet Mh. Manas Bulv. Folkart Towers
A Tower Office 2403 - 2404
Bayraklı, İzmir
save@mfet.earth

